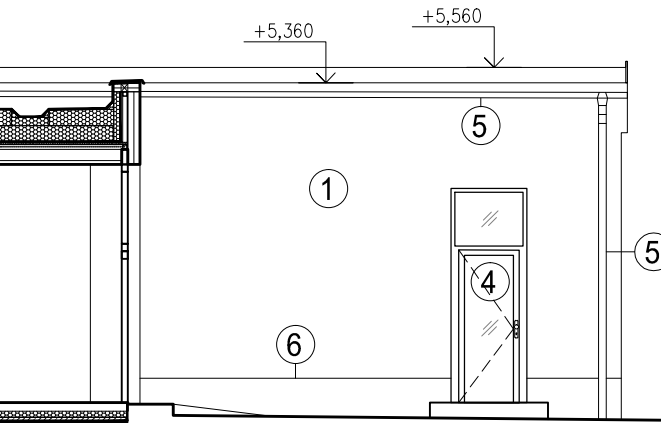
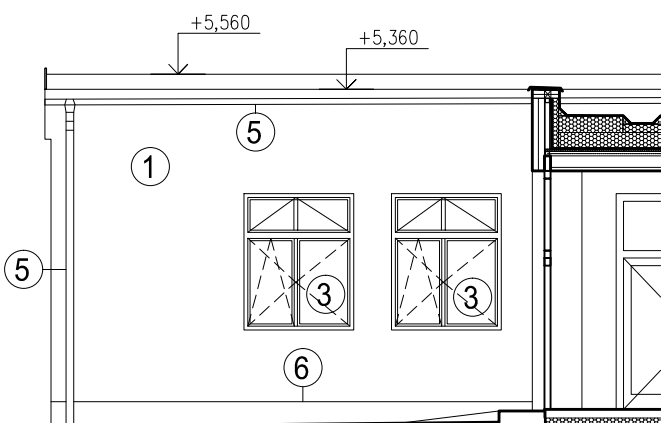


POHLED B-B



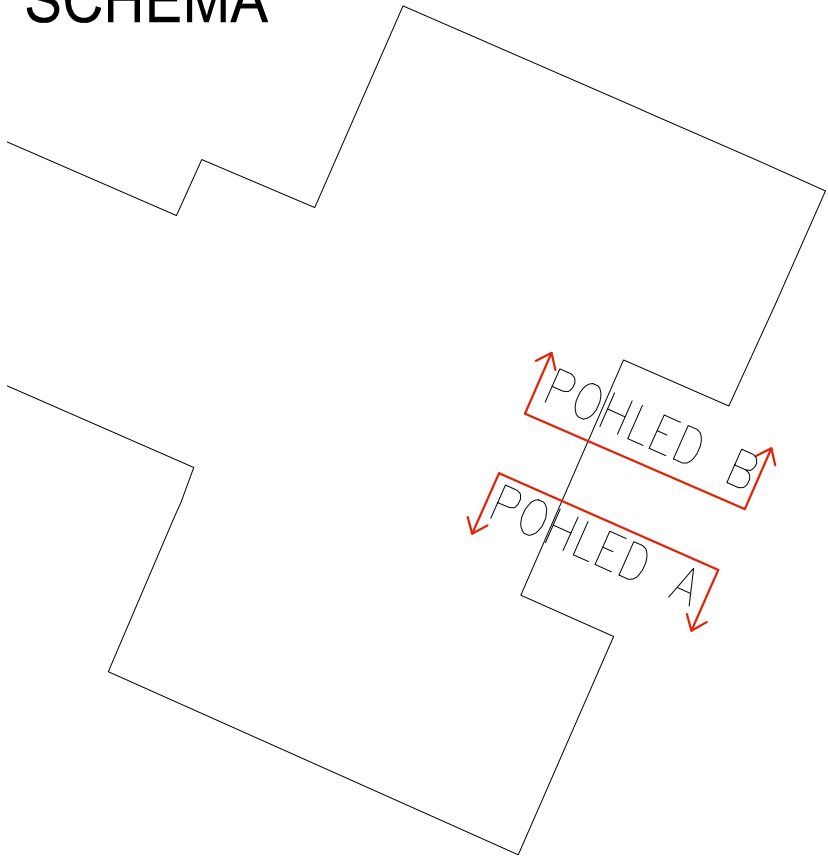
POHLED A-A



POHLED VÝCHODNÍ



SCHEMA



LEGENDA MATERIÁLŮ:

- 1 - SILIKONOVÁ OMÍTKA TENKOVRSŤVÁ NA ZATEPLOVACÍM SYSTÉMU
BARVA - RAL 090 90 30
- 2 - PROSKLENÉ OBVODOVÉ STĚNY - HLINÍKOVÉ PROFILY
BARVA BÍLÁ
- 3 - VÝPLNĚ OTVORŮ (OKNA) - PLASTOVÝ RÁM
BARVA BÍLÁ
- 4 - VÝPLNĚ OTVORŮ (DVEŘE) - PLASTOVÝ RÁM
BARVA BÍLÁ
- 5 - KLEMPÍŘSKÉ PRVKY - POPLASTOVANÝ POZINKOVANÝ PLECH
BARVA ŠEDÁ
- 6 - MOZAIKOVÁ PROBARVENÁ OMÍTKA NA ZATEPLOVACÍM SYSTÉMU
BARVA - RAL 8011 TMAVĚ HNĚDÁ A RAL 090 90 40 ŽLTÁ

objednatel



MĚSTSKÁ ČÁST PRAHA 5
NÁM. 14. ŘÍJNA 1381/4
PRAHA 5, PSČ 150 22

GENERÁLNÍ PROJEKTANT




PROJEKTOVÁ, INŽENÝRSKÁ
A KONSULTAČNÍ ORGANIZACE
DESIGN, ENGINEERING AND CONSULTING ORGANIZATION

S-JTSK

± 0,000 = 224,67 m n.m.

Bpv

PROJEKTOVÁ, INŽENÝRSKÁ A KONSULTAČNÍ ORGANIZACE CERTIFIKÁT ISO 9001 VPÚ DECO PRAHA a.s., PODBABSKÁ 1014/20, 160 00 PRAHA 6 DIČ CZ60193280 www.vpupraha.cz				 ATELIÉR POZEMNÍCH STAVEB	
PROJEKTANT Ing. arch. T. Brix	VYPRACOVAL Ing. arch. T. Brix	KONTROLA Ing. Jan Polívka	HL.INŽ.PROJEKTU Ing. Jan Polívka	ČÍSLO ZAKÁZKY 2-0480-00/20	DOKUMENTACE DUR-DSP
ZŠ a MŠ Kořenského, objekt Pod Žvahovem 463/21, PRAHA 5-Hlubočepy-rekonstrukce objektu SO 110 – Hlavní budova AOO – Architektonické a stavebně technické řešení				MĚŘITKO 1:100	DATUM 04.2018
OBSAH PŘÍLOH Pohled východní				POČET FORMÁTŮ 4 A4	ČÍSLO KOPIE 20
DOKUMENTACI LZE UŽÍVAT POUZE VE SMYSLU PŘÍSLUŠNÉ SMLOUVY O DÍLO, VÝKRES, ČI JEHO ČÁST, MŮŽE BÝT KOPIROVÁN NEBO JINÝM ZPŮSOBEM ROZŠÍŘOVÁN POUZE PO PŘEDCHOZÍM SOUHLASU VPÚ DECO PRAHA a.s.					